

إنفاذ  
Infath



مزاد  
راية حائل



تاريخ المزاد :

2025 - 11 - 16 م

2025 - 11 - 20 م



راية المخطط للعقارات  
blueprint banner for real estate

# إنفاذ Infath

## مركز الإسناد والتصفية - إنفاذ

مركز الإسناد والتصفية «إنفاذ»، مركز حكومي مستقل إداريًا وماليًا، يختص بالإشراف على أعمال التصفية والبيع للأصول الثابتة والمنقولة والتي تُسند إليه من قبل الجهات القضائية والحكومية كتصفية الشركات والشركات والصناديق والمساهمات، وذلك من خلال إسنادها إلى الجهات المتخصصة فنّيًا والإشراف على أعمالها؛ للإسهام في تسريع عملية استيفاء الحقوق.

920000100



[www.infath.gov.sa](http://www.infath.gov.sa)



infath\_sa  
infathauctions





## راية المخطط للعقارات

مجموعة عقارية رائدة، متخصصة في المجال العقاري من خلال أنشطة التسويق والمزادات العقارية ولدينا خبرة تمتد لأكثر من ١٥ سنوات تمكّننا من بناء ثقة عملائنا بفضل التزامنا الدائم بالجودة والاحترافية في كل ما نقوم به ونسعى جاهدين لمواكبة أحدث التقنيات والتطورات في القطاع العقاري، بما يتوافق مع رؤية المملكة 2030، ونتطلع إلى تقديم أفضل الخدمات لعملائنا

0550272660 - 0557115660



@eaqarati



## مزاد راية حائل

يعلن مكتب راية المخطط للعقارات ، عن البيع بالمزاد العلني الإلكتروني تحت إشراف مركز الإسناد والتصفية " إنفاذ " وبقرار من محكمة التنفيذ عن مجموعة عقارات مميزة في مدينة حائل تجارية ، سكنية ، زراعية

### بداية المزاد

الأحد 16 نوفمبر 2025 م



10:00 صباحاً



### نهاية المزاد

الخميس 20 نوفمبر 2025 م



04:00 مساءً إلى 05:50 مساءً



منصة السعودية للمزادات



# بيان العقارات

نوع العقار	المدينة	الحي	المساحة م <sup>2</sup>	رقم المخطط	رقم القطعة	رقم الصك	رقم طلب التنفيذ	مبلغ شحن المحفظة
فيلا سكنية	حائل	المدائن	795	2020	2960	795604000259	401014300344637	15,000
فيلا سكنية	حائل	غرب أجا	837.36	622	368	342108009932	403094500001034	20,000
بيت شعبي	حائل	بدون	700	-	-	742107014042	403094600047004	5,000
أرض زراعية	حائل	بدون	4,000,000 البيع متناع بنسبة 33.3333%	156	6	342401000389	40309460001836	35,000
أرض سكنية	حائل	القاعد	1050	441	750	442116001005	403094700055751	10,000
أرض سكنية	بقعاء	بدون	540	1308	16	498514012281	402014700750739	2,000
فيلا سكنية	حائل	البادية	300	74 / هـ	243	942111012673	403094700054317	5,000
أرض سكنية	حائل	الوادي	727.54	3355	213	762099008027	370196211	10,000
أرض سكنية	حائل	الوادي	800	1000	3975	395606012322	4000259686	15,000
فيلا سكنية	حائل	السويقلة	300	832	1/326	395604000800	401014502009544	15,000
أرض سكني تجاري	حائل	الوادي	724	2687	212	295606016098	402014700750462	15,000
أرض	حائل	حقوقين	10,080	5298	109	760679001263	403094700047767	10,000

01

02

03

04

05

06

07

08

09

10

11

12



01

## وصف العقار

العقار عبارة عن فيلا سكنية دور ارضي تحتوي علي : 7 غرف و ا مطبخ و ا صالة و 4 دورات مياه

4:00 مساءً

2025/11/20 م

تفلق المزايدة  
على العقار

شمالاً  
جنوباً  
شرقاً  
غرباً

قطعة رقم 2958+9500  
ممر مشاة 6 م  
شارع عرض 20 م  
قطعة رقم 2959

الحدود

المساحة م<sup>2</sup>  
الاستخدام  
الحي  
شيك الدخول

795 م<sup>2</sup>  
سكني  
المدائن  
15,000

النوع  
رقم الصك  
رقم المخطط  
رقم القطعة

فيلا سكنية  
795604000259  
2020  
2960

شمالاً  
جنوباً  
شرقاً  
غرباً

37.5 م + 2 م + 2.5 م  
40 م  
18 م  
20 م

الأطوال

موقع العقار

الرفع المساحي

صور إضافية

### معلومات إضافية

- يتميز العقار كون وقوعه زاوية على شارعين
- يبعد عن مطار حائل 6 دقائق
- قربه من الشارع الرئيسي
- قربه من الخدمات (مدارس - مساجد - محلات)
- واجهته شرقية جنوبية من أفضل الواجهات
- يوجد جزء من غرفة كهرباء في الجهة الشمالية خارج حدود العقار
- ملاحظة:
- توجد اختلافات بين الصك والطبيعة في البيئات المساحية للعقار وهي مبيئة في الرفع المساحي المرفق.



02

تغلق المزايدة  
على العقار

2025/11/20 م

4:10 مساءً

## وصف العقار

العقار عبارة عن فيلا سكنية دور أرضي وشقتين الدور الأرضي : 10 غرف وصالة ومطبخ و 4 دورات مياه الدور الثاني عدد الشقق : 2 شقه رقم 1 : 3 غرف و صاله و مطبخ و 2 دورات مياه شقه رقم 2 : 4 غرف و صاله و مطبخ و 2 دورات مياه

النوع	فيلا سكنية	المساحة م <sup>2</sup>	837.36 م <sup>2</sup>
رقم الصك	342108009932	الاستخدام	سكني
رقم المخطط	622	الحي	غرب أجا
رقم القطعة	368	شيك الدخول	20,000
الحدود	شمالاً جنوباً شرقاً غرباً	قطعة رقم 367 شارع عرض 20م شارع عرض 15م قطعة رقم 369	
الأطوال	شمالاً 34 م جنوباً 32 م شرقاً 16.4 م غرباً 30.8 م		

## معلومات إضافية

- العقار زاوية على شارعين في حي مميز وهادئ
- قربه من الشارع الرئيسي ومن طريق الملك عبدالله وطريق جدة
- الحي مكتمل الخدمات
- إمكانية السكن في الدور الأرضي وتأجير الشقق حيث يوجد 3 عدادات كهرباء للعقار و3 عدادات مياه
- ملاحظة:
- توجد اختلافات بين الصك والطبيعة في البيانات المساحية للعقار وهي مبنية في الرفع المساحي المرفق.

موقع العقار

الرفع المساحي

صور إضافية



03

## وصف العقار

العقار عبارة عن بيت شعبي بالفزالة

4:20 مساءً

2025/11/20 م

تفلق المزايدة  
على العقار

شمالاً شارع عرض 10م  
جنوباً جار  
شرقاً شارع اسفلت عرض 18م  
غرباً شارع ترابي عرض 15م

الحدود

المساحة 700 م<sup>2</sup>  
الاستخدام سكني  
الحي -  
شيك الدخول 5,000

النوع بيت شعبي  
رقم الصك 742107014042  
رقم المخطط -  
رقم القطعة -

شمالاً 40 م  
جنوباً 40 م  
شرقاً 17.5 م  
غرباً 17.5 م

الأطوال

موقع العقار

الرفع المساحي

صور إضافية

## معلومات إضافية

- يقع العقار في الفزالة ويتكون من صالة تجارية عبارة عن 4 محلات مفتوحة على بعض وسكن عمال وعدد 2 شاليه
- يمتاز العقار في بداية محفل الفزالة
- قريب من مسجد ويوجد متسع من مواقف السيارات
- استعمال الأرض في الرخص الانشائية سكني ولكن العقار على شارع تجاري والاستخدام حسب الطبيعة تجاري
- الحد الغربي حسب الصك شارع ترابي عرض 15 م وحسب الطبيعة شارع عرض 15 م
- ملاحظة:
- توجد اختلافات بين الصك والطبيعة في البيانات المساحية للعقار وهي مبينة في الرفع المساحي المرفق.



04

## وصف العقار

العقار عبارة عن أرض زراعية

4:30 مساءً

2025/11/20 م

تفلق المزايمة  
على العقار

شمالاً شارع عرض 40م  
جنوباً حرم الطريق يليه طريق حائل القصيم  
شرقاً قطعة رقم 5  
غرباً قطعة رقم 7

الحدود

المساحة م<sup>2</sup> 4,000,000  
الاستخدام زراعي  
الحي السعيدة  
شيك الدخول 35,000

النوع أرض زراعية  
رقم الصك 342401000389  
رقم المخطط 156  
رقم القطعة 6

شمالاً 490 م  
جنوباً 940 م  
شرقاً 4255 م  
غرباً 4255 م

الأنطوال

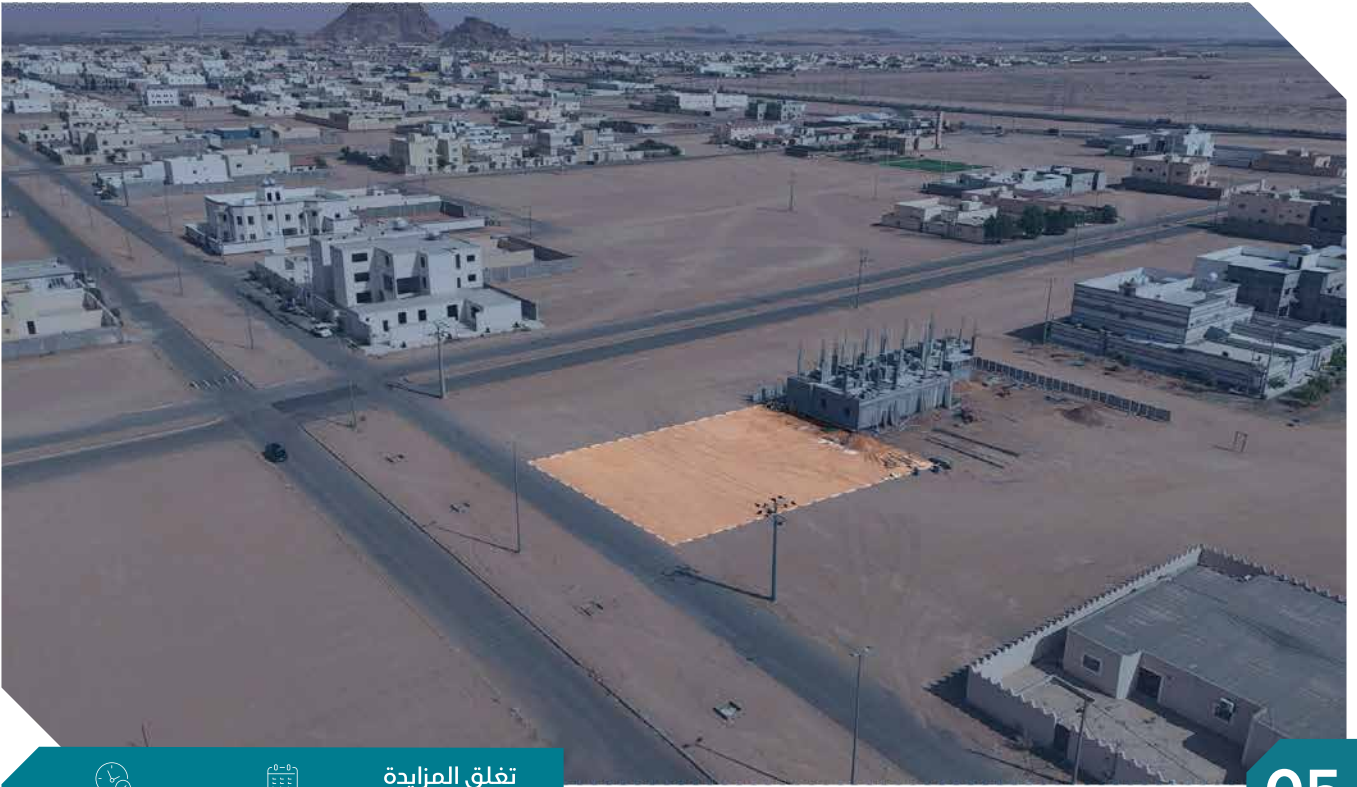
موقع العقار

الرفع المساحي

صور إضافية

### معلومات إضافية

- البيع مشاع بنسبة 33.3333%
- تقع الأرض على طريق حائل القصيم القديم وبالقرب من شركة المراعي
- المزرعة محاطة من جميع الجهات بالشيك
- يوجد في المزرعة منقولات عبارة عن غرف عمال ودورات مياه بركسات 2- مباني هتقر ونخيل وحمضيات وأشجار كين
- يوجد بالمزرعة حضانة اغنام وآبار ارتواز ومستودع وصومعتين اعلاف ودرائتين وحصادة ومستودعات ومكائن وطرقات وعدد 2 رشاش محوري 7 ابراج صالحة 13 رشاش غير صالح ومجموعه ابراج غير صالحة تحتاج صيانة وشجر مورنجا وخلييا نحل
- بعض المنقولات تحتاج صيانة
- بعض أجزاء المزرعة تحتاج ترميم
- البيع شامل المنقولات
- ملاحظات:
- توجد اختلافات بين الصك والطبيعة في البيانات المساحية للعقار وهي مبيئة في الرفع المساحي المرفق.



05

## وصف العقار

العقار عبارة عن أرض سكنية فضاء بحي القاعد على شارع سيدين بمساحة كبيرة وواسعة

4:40 مساءً

2025/11/20 م

تفلق المزايدة  
على العقار

شمالاً قطعة رقم 748  
جنوباً قطعة رقم 752  
شرقاً قطعة رقم 749  
غرباً شارع عرض 32 م

الحدود

شمالاً 35 م  
جنوباً 35 م  
شرقاً 30 م  
غرباً 30 م

الأطوال

المساحة ٢ م ١,050  
الاستخدام سكني  
الحي القاعد  
شيك الدخول 10,000

النوع أرض سكنية  
رقم الصك 442116001005  
رقم المخطط 441  
رقم القطعة 750  
المدينة الخطة

### معلومات إضافية

- أرض مميزة مساحة كبيرة ١,050 م<sup>2</sup> بحي القاعد
- الحي شبه مكتمل
- قريبة من مدخل الحي
- ملاحظة:
- توجد اختلافات بين الصك والطبيعة في البيانات المساحية للعقار وهي مبينة في الرفع المساحي المرفق.

موقع العقار

الرفع المساحي

صور إضافية



06

## وصف العقار

العقار عبارة عن أرض سكنية فضاء بمدينة بقاء على شارع عرض 20 م

4:50 مساءً

2025/11/20 م

تفلق المزايدة  
على العقار

شمالاً  
جنوباً  
شرقاً  
غرباً

قطعة رقم 14  
قطعة رقم 17+18  
قطعة رقم 15  
شارع عرض 12 م

الحدود

المساحة م<sup>2</sup>  
الاستخدام  
الحي  
شيك الدخول

540 م<sup>2</sup>  
سكني  
بدون  
2,000

النوع  
رقم الصك  
رقم المخطط  
رقم القطعة

أرض سكنية  
498514012281  
1308  
16

شمالاً  
جنوباً  
شرقاً  
غرباً

27 م  
27 م  
20 م  
20 م

الأنطوال

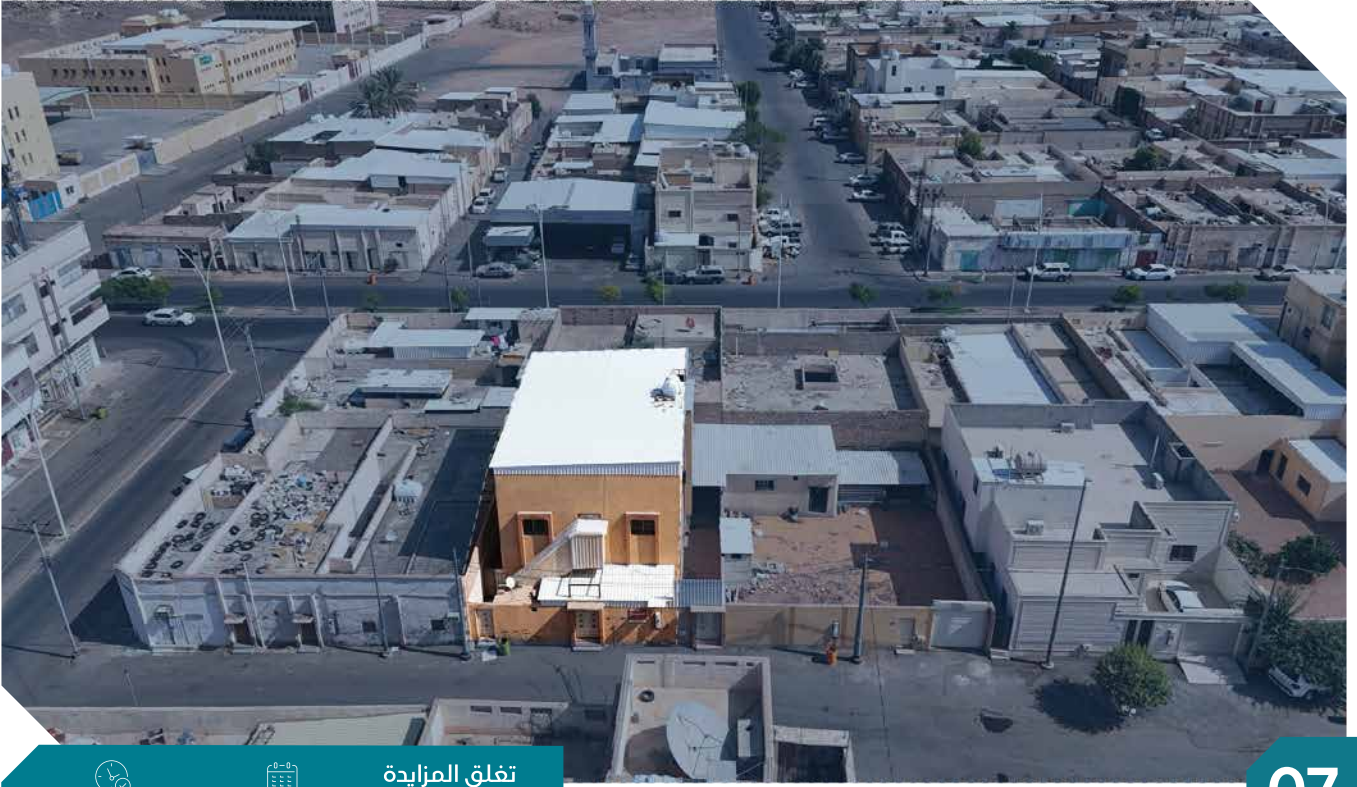
موقع العقار

الرفع المساحي

صور إضافية

## معلومات إضافية

- تقع الأرض في مدينة بقاء
- الأرض قريبة من الشارع الرئيسي
- الأرض قريبة من مسجد
- توجد شاليحات جوار الأرض
- ملاحظات:
- توجد اختلافات بين الصك والطبيعة في البيانات المساحية للعقار وهي مبنية في الرفع المساحي المرفق



07

تفلق المزايذة  
على العقار

2025/11/20 م

5:00 مساءً

## وصف العقار

- العقار عبارة عن فيلا دورين مكونة من : 8 غرف و صاليتين و مطبخ و 5 دورات مياه

شمالاً 344 قطعة رقم  
جنوباً 242 قطعة رقم  
شرقاً 232 قطعه رقم  
غرباً شارع عرض 10 م

الحدود

المساحة م<sup>2</sup> 300 م<sup>2</sup>  
الاستخدام سكني  
الحي البادية  
شيك الدخول 5,000

النوع فيلا  
رقم الصك 942111012673  
رقم المخطط 74 / هـ  
رقم القطعة 243

شمالاً 20 م  
جنوباً 20 م  
شرقاً 15 م  
غرباً 15 م

الأطوال

موقع العقار

الرفع المساحي

صور إضافية

## معلومات إضافية

- قريب الطرق الرئيسية
  - الحي مكتمل الخدمات
  - قريب من المدارس جميع المراحل
  - ملاحظات:
- توجد اختلافات بين الصك والطبيعة في البيانات المساحية للعقار وهي مبنية في الرفع المساحي المرفق



08

## وصف العقار

العقار عبارة عن أرض فضاء سكنية بواجهة جنوبية على شارع 20 م

5:10 مساءً

2025/11/20 م

تغلق المزايمة  
على العقار

شمالاً  
جنوباً  
شرقاً  
غرباً

قطعة رقم 212  
شارع عرض 20 م  
قطعة رقم 211  
قطعة رقم 215

الحدود

المساحة م<sup>2</sup>  
الاستخدام  
الحي  
شيك الدخول

727.54 م<sup>2</sup>  
سكني  
الودي  
10,000

النوع  
رقم الصك  
رقم المخطط  
رقم القطعة

أرض سكنية  
762099008027  
3355  
213

شمالاً  
جنوباً  
شرقاً  
غرباً

21.01 م  
21.02 م  
34.88 م  
34.41 م

الأنطوال

## معلومات إضافية

- أرض سكنية في مخطط سكني جديد بحي الودي
- الأحياء المجاورة مكتملة الخدمات
- قريبة من جبال أجا وسلمى

موقع العقار

الرفع المساحي

صور إضافية



5:20 مساءً

2025/11/20 م

تفلق المزايذة  
على العقار

09

## وصف العقار

العقار عبارة عن أرض سكنية فضاء على شارع عرض 15 م

شمالاً  
جنوباً  
شرقاً  
غرباً

قطعة رقم 3973  
قطعة رقم 3977  
قطعة رقم 3974  
شارع عرض 15 م

الحدود

المساحة م<sup>2</sup>  
الاستخدام  
الحي  
شيك الدخول

800 م<sup>2</sup>  
سكني  
الوادي  
15,000

النوع  
رقم الصك  
رقم المخطط  
رقم القطعة

أرض سكنية  
395606012322  
1000  
3975

شمالاً  
جنوباً  
شرقاً  
غرباً

32 م  
32 م  
25 م  
25 م

الأطوال

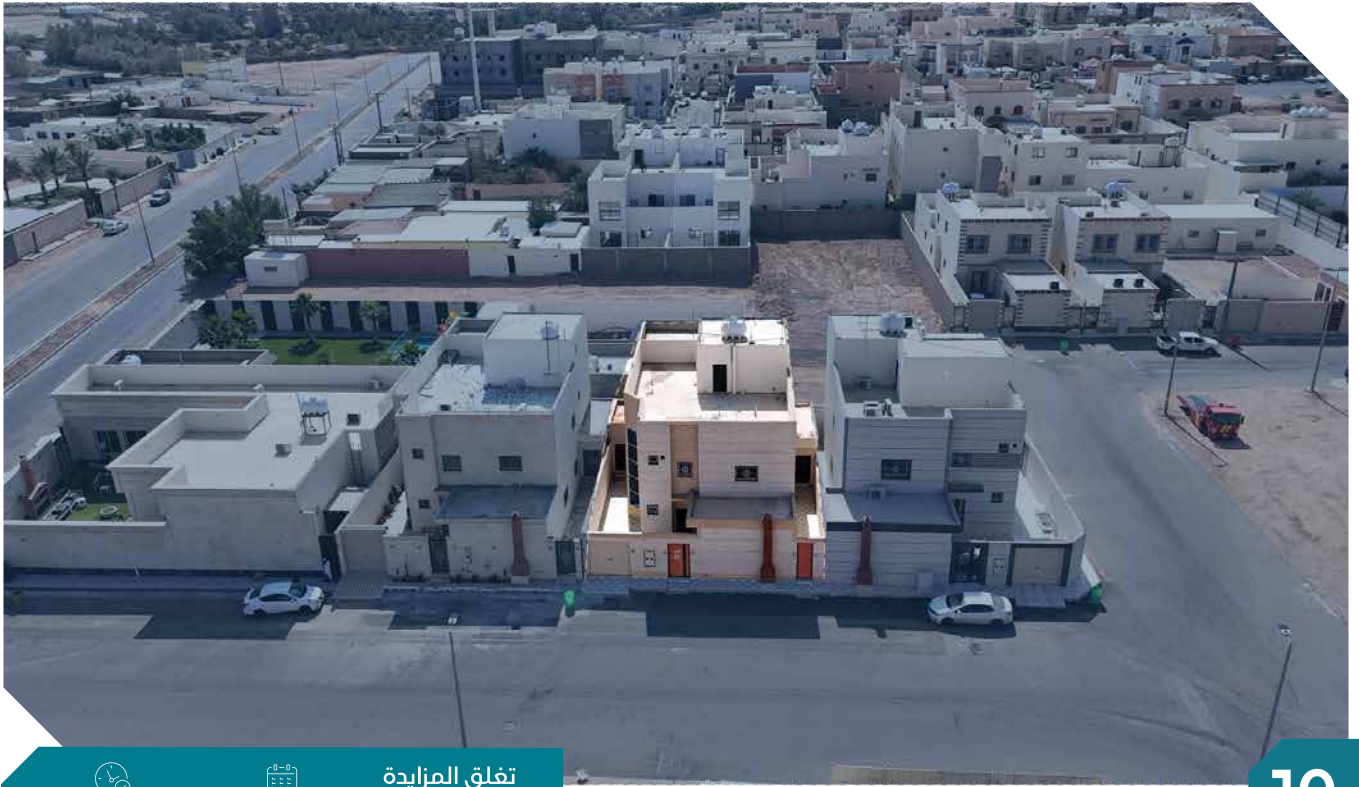
موقع العقار

الرفع المساحي

صور إضافية

## معلومات إضافية

- أرض سكنية في حي مكتمل الخدمات
- جميع جوار الشارع مبني ما عدا أرض واحدة
- تبعد عن الشارع الرئيسي دقيقة واحدة
- قريبة من المدارس والخدمات المجاورة ومسجد
- قريبة من جبال أجا وسلمى



5:30 مساءً

2025/11/20 م

تفلق المزايذة  
على العقار

10

## وصف العقار

العقار عبارة عن فيلا سكنية دورين واجهة كسر رخام بواجهة شمالية على شارع عرض 20 م

شمالاً 20م عرض شارع  
جنوباً قطعة رقم 327+335  
شرقاً قطعة رقم 325  
غرباً قطعة رقم 2/326

الحدود

المساحة 300 م<sup>2</sup>  
الاستخدام سكني  
الحي السويصلة  
شيك الدخول 15,000

النوع فيلا سكنية  
رقم الصك 395604000800  
رقم المخطط 832  
رقم القطعة 1 / 326

شمالاً 15 م  
جنوباً 15 م  
شرقاً 20 م  
غرباً 20 م

الأنطوال

## معلومات إضافية

- العقار عبارة عن فيلا سكنية دورين بحي السويصلة تتكون من: فيلا دورين
- وتحتوي على: 9 غرف و 7 دورات مياه و صاليتين و مطبخ و سطح
- الحي هادي ومكتمل الخدمات
- قريبة من الشارع الرئيسي (طريق الملك عبدالله) ومدخل الحي
- ملاحظات:
- توجد اختلافات بين الصك والطبيعة في البيانات المساحية للعقار وهي مبنية في الرفع المساحي المرفق

موقع العقار

الرفع المساحي

صور إضافية



5:40 مساءً

2025/11/20 م

تفلق المزايدة  
على العقار

11

## وصف العقار

العقار عبارة عن أرض سكنية فضاء على شارعين متظاهرة واجهة شرقية غربية

شمالاً  
جنوباً  
شرقاً  
غرباً

قطعة رقم 211+210  
قطعة رقم 213  
شارع عرض 15 م  
شارع عرض 30 م

الحدود

المساحة م<sup>2</sup> 724  
الاستخدام  
الحي  
شيك الدخول

سكني تجاري  
الودي  
15,000

أرض سكنية تجارية  
295606016098  
2687  
212

النوع

رقم الصك

رقم المخطط

رقم القطعة

شمالاً  
جنوباً  
شرقاً  
غرباً

38.1 م  
34.3 م  
20 م  
20.24 م

الأنطوال

## معلومات إضافية

- أرض سكنية في حي مكتمل الخدمات
- قريبة من الشارع الرئيسي
- قريبة من الخدمات
- قريبة من جبال أجا وسلمى
- ملاحظات:
- توجد اختلافات بين الصك والطبيعة في البيانات المساحية للعقار وهي مبنية في الرفع المساحي المرفق

موقع العقار

الرفع المساحي

صور إضافية



12

## وصف العقار

العقار عبارة عن أرض زراعية فضاء على شارع عرض 20م

5:50 مساءً

2025/11/20 م

تغلق المزايمة  
على العقار

شمالاً قطعة رقم 107  
جنوباً قطعة رقم 111  
شرقاً قطعة رقم 108  
غرباً شارع عرض 20 م

الحدود

المساحة م<sup>2</sup> 10,080  
الاستخدام زراعي  
الحي حقروصين  
شيك الدخول 10,000

النوع أرض زراعية  
رقم الصك 760679001263  
رقم المخطط 5298  
رقم القطعة 109

شمالاً 112 م  
جنوباً 112 م  
شرقاً 90 م  
غرباً 90 م

الأنطوال

### معلومات إضافية

- تقع الأرض في حقروصين
- التحديد تقريبي والأساس ما تم ذكره في الصك
- ملاحظات:
- توجد اختلافات بين الصك والطبيعة في البيانات المساحية للعقار وهي مبنية في الرفع المساحي المرفق

موقع العقار

الرفع المساحي

صور إضافية

## شروط الدخول بالمزاد

- التسجيل في منصة السعودية للمزادات.
- سداد مبلغ المشاركة بالقيمة المحددة لكل أصل عن طريق منصة السعودية للمزادات ويعتبر المبلغ جزءاً من الثمن لمن يرسو عليه المزاد ولا يحق له استرداده، وفي حالة رسو المزاد يتم سداد بقية المبلغ فور صدور فاتورة السداد وذلك خلال مدة التحصيل المعتمدة.
- عند رسو المزاد على المشتري، يتم سداد المبلغ شاملاً قيمة السعي فوراً، وفي حال تعذر السداد خلال ثلاثة أيام عمل من تاريخ صدور محضر الترسية فيعاد البيع على حساب المشتري المتخلف عن السداد، ويتحمل المشتري المتخلف تكاليف إعادة البيع على حسابه وللمركز الحق في تمديد الفترة من ثلاثة أيام إلى عشرة أيام إذا دعت الحاجة.
- المعاينة للأصل خلال فترة الإعلان.
- يسقط خيار المجلس حال رسو المزاد.
- يلتزم من يرسو عليه المزاد بسداد مبلغ السعي 2.5% من ثمن البيع شاملاً لضريبة القيمة المضافة.
- يلتزم المشتري بسداد ضريبة التصرفات العقارية بقيمة 5% من ثمن البيع وذلك خلال فترة التحصيل المحددة أعلاه.
- تم الإعلان بناءً على البيانات والمواصفات الواردة في وثيقة العقار ولا يتحمل المركز أدنى مسؤولية عن أي اختلاف في العقار على أرض الواقع عما هو محون في الوثيقة.
- يتم البيع والإفراغ وفقاً لقواعد مركز الإسناد والتصفية "إنفاذ".

# خطوات المشاركة في المزاد الإلكتروني

1



تسجيل الدخول لمنصة  
السعودية للمزادات

2



استعراض المزادات

3



سداد قيمة المشاركة في  
المزاد ( قابلة للإسترداد )

4



اختيار مزاد ( راية حائل )  
والدخول للمشاركة

5



الفوز بالمزاد



امسح او اضغط للدخول  
على المنصة الإلكترونية



## يقام المزاد

منصة السعودية للمزادات



إلى الخميس  
20 نوفمبر 2025 م  
04:00 م إلى 5:50 م



من الثلاثاء  
16 نوفمبر 2025 م  
الساعة 10:00 صباحاً



للتواصل والاستفسار

0557115660

0550272660